

Styroment[®] sokkelsystem

til tungt og let byggeri



- kortere byggetid
- enkel montering
- effektiv fundering
- lette materialer

Styroment[®] sokkelsystem

Nem og tidsbesparende montage.



Stor fleksibilitet i produktsortimentet sikrer løsninger til både tunge og lette konstruktioner samt til alt fra fritidshuse til 2018 og 2020 byggeri.

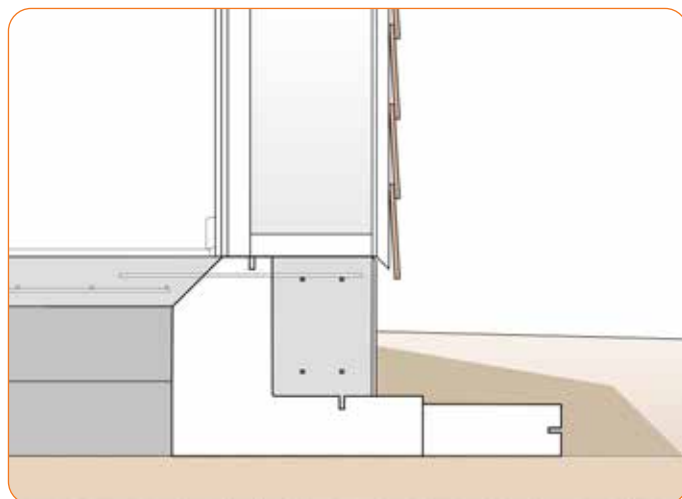
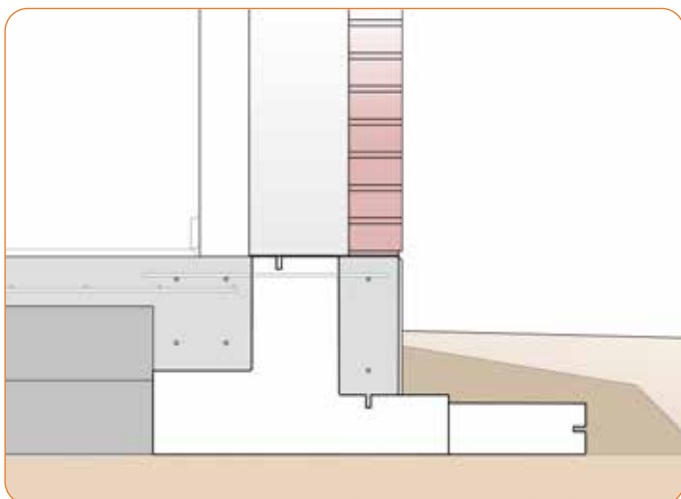
Med 98% luft og kun 2% materiale elimineres tunge løft helt til gavn for arbejdsmiljøet.



Styroment[®] sokkelsystem kan give kostbesparelser på op i mod 20% på det færdige fundament og terrændæk.

Styroment[®] sokkelsystem er velegnet til byggerier i en-to plan. Oftest anvendes elementerne til enfamiliehuse eller sommerhuse, men de er også anvendt til institutioner erhverv mv.

Med Styroment[®] skal der ikke bruges tid på udgravning til fundamentsrender, idet elementerne placeres direkte på sandpuden. Se mere om projektering og montage i vores Styroment[®] projekterings- og montagevejledning, som du finder på vores hjemmeside.



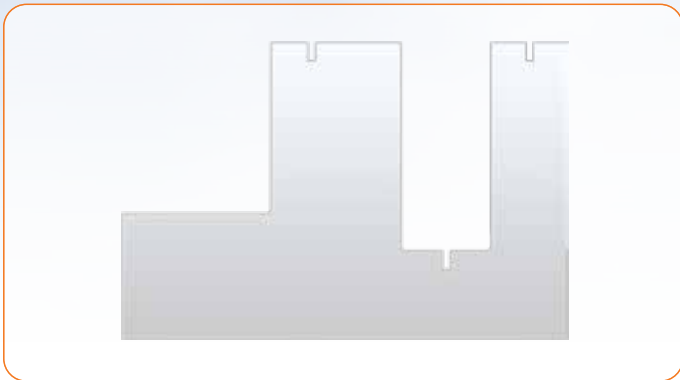
Styroment® sortimentet



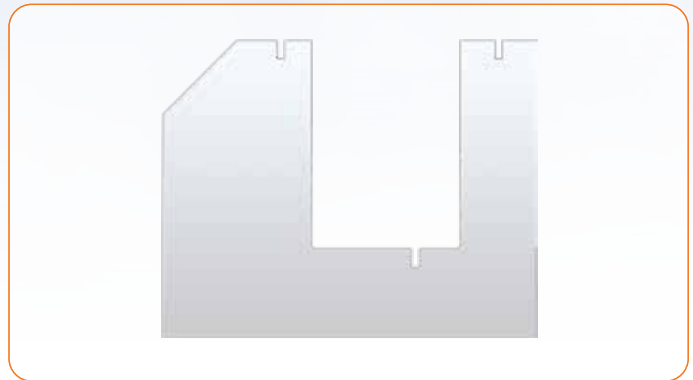
Styroment® samlesøm



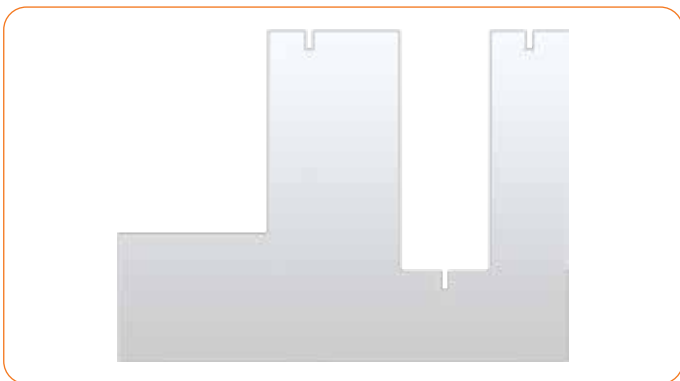
Styroment® binder
6 mm rustfri



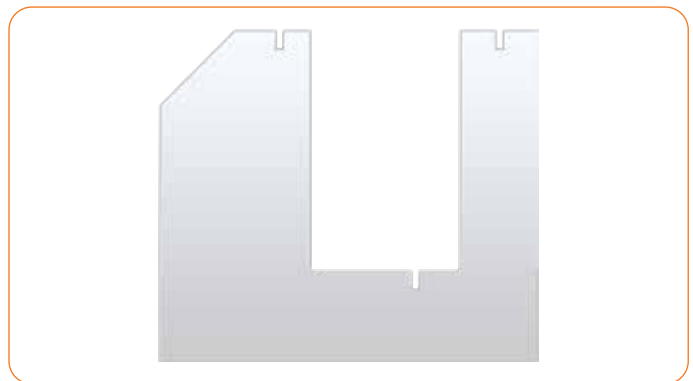
Styroment® T400 (400 mm højde)
T400-250 – trykstyrke som G250
T400-300 – trykstyrke som G300 (lagerføres)



Styroment® L400 (400 mm højde)
L400-250 – trykstyrke som G250
L400-300 – trykstyrke som G300 (lagerføres)



Styroment® T440 (440 mm højde)
T440-250 – trykstyrke som G250
T440-300 – trykstyrke som G300



Styroment® L440 (440 mm højde)
L440-250 – trykstyrke som G250
L440-300 – trykstyrke som G300

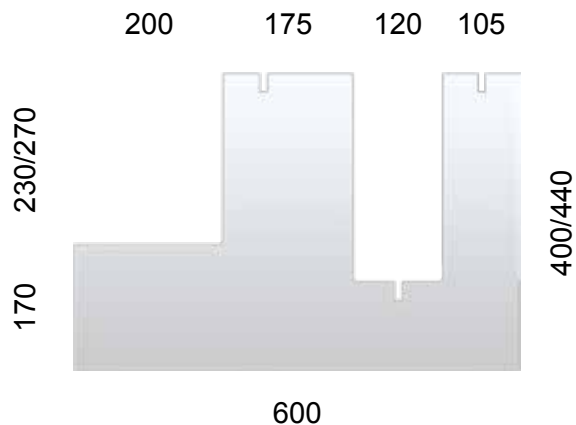
I sortimentet indgår også færdige hjørner.
Hjørnerne leveres i 90° og 45° som henholdsvis indvendige
og udvendige hjørner.

Der bruges 3 stk. Styroment® sokkelsøm pr. samling.
Styroment-binder placeres med 600 mm mellemrum.

Dimensioner

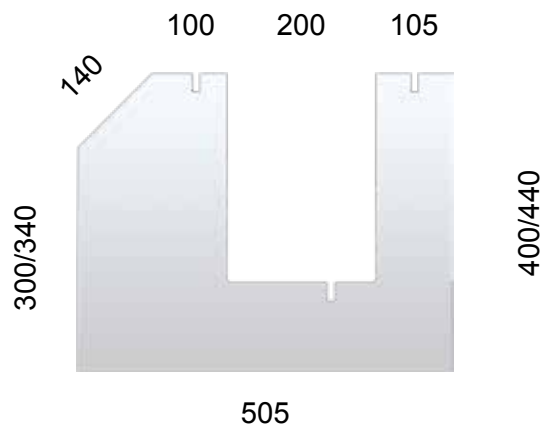
Styroment® Tung

Bruges til ydermur af tung for- og bagmur, hvor der er to langsgående tryk på fundamentet.



Styroment® Let

Bruges til ydermur af let træskelet, hvor der er ét enkelt langsgående tryk på fundamentet.



Alle vores lige elementer er 1200 mm lange og kan skæres til med almindeligt håndværktøj. Det anbefales at bruge glødetråd, da dette giver et renere snit.



Bewi Styrolit isoleringsprodukter er CE-mærkede i henhold til DS/EN 13163.

Ved teknisk spørgsmål, kontakt vores hotline på Styrolit@styropack.dk